

ข้อกำหนดขอบเขตของงาน (TOR)
โครงการ ปรับปรุงห้องน้ำเด็กนักเรียนในอาคารประถม
ของโรงเรียนฝรั่งเศสนานาชาติ กรุงเทพฯ
.....

1. ชื่อโครงการ

โครงการ ปรับปรุงห้องน้ำเด็กนักเรียนชาย / หญิงในอาคารประถม 2 ชั้น และ อาคาร BCD ของ
โรงเรียนฝรั่งเศสนานาชาติ กรุงเทพฯ

2. วัตถุประสงค์

เพื่อปรับปรุงงานระบบสุขาภิบาลและปรับปรุงงานด้านสถาปัตยกรรมของห้องน้ำเด็กนักเรียนชาย/หญิง

3. คุณสมบัติผู้เสนอราคา

- 3.1 จะต้องเป็นนิติบุคคลหรือบุคคลผู้มีอาชีพรับจ้างงานตามที่ประกวดราคาจ้างฯ
- 3.2 ไม่เป็นผู้ที่ถูกกระบุชื่อไว้ในบัญชีรายชื่อผู้ทิ้งงานของทางราชการและเอกชนและได้แจ้งเวียนชื่อแล้ว
หรือไม่เป็นผู้ที่ได้รับผลของการสั่งให้นิติบุคคลหรือบุคคลอื่นเป็นผู้ทิ้งงาน ตามระเบียบของทาง
ราชการและเอกชน
- 3.3 ไม่เป็นผู้ได้รับเอกสิทธิ์หรือความคุ้มกันซึ่งอาจปฏิเสธไม่ยอมขึ้นศาลไทย เว้นแต่รัฐบาลของผู้เสนอ
ราคาได้มีคำสั่งให้สละสิทธิ์และความคุ้มกันเช่นนั้น

4. กำหนดการเข้าร่วมโครงการ

- วันที่ 22 พฤษภาคม 2569 ประกาศโครงการบนเว็บไซต์ของโรงเรียน
- วันที่ 29 พฤษภาคม 2569 บริษัทที่สนใจร่วมสำรวจหน้างานกับเจ้าของโครงการ
- วันที่ 11 มิถุนายน 2569 ส่งข้อเสนอ พร้อมเอกสารเสนอราคา (BOQ) โดยขอให้ส่งเป็นเอกสาร
ปิดผนึก เป็นเอกสารต้นฉบับมาที่
ฝ่ายจัดซื้อของโรงเรียนฝรั่งเศสนานาชาติ กรุงเทพฯ
นางสาว ผุขดี เลิศธีรภัทร์
- วันที่ 12 มิถุนายน 2569 กรรมการโครงการพิจารณาข้อเสนอพร้อมแจ้งผล

5. ติดต่อสอบถาม

นายปรัชญา เขมศักดิ์โยธิน

ผู้จัดการฝ่ายอาคารและสถานที่

โทร 096-6031089

อีเมลล์ pradya.k@lfb.ac.th

6. รายละเอียดงานที่ต้องนำเสนอซึ่งเป็นข้อบังคับ

- 6.1 ทำการรื้อถอนสุขภัณฑ์เดิม ระบบปะปาเดิม แผ่นฉากันห้องส้วม อ่างล้างหน้า ชั้นเคาท์เตอร์อ่างล้างหน้า อุปกรณ์ห้องน้ำ พัฒนาระบายอากาศ ตลอดจนกระเบื้องพื้นและกระเบื้องผนังเดิมออกให้หมด
- 6.2 รื้อถอนระบบแสงสว่างเดิมออก รวมถึงชุดเต้ารับไฟฟ้า และสวิทซ์แสงสว่างเดิมออก
- 6.3 ติดตั้งกระเบื้องพื้นแบบขอบตัดขนาด 600 x 600 มม. ทั่วทั้งพื้นห้องน้ำเด็กนักเรียนชาย และหญิง ที่พื้นห้องขนาด 22 ตร.ม. โดยใช้กระเบื้องแบบรุ่น LONDON OLIVE (YR5037C) 60X60 *A
- 6.4 ติดตั้งกระเบื้องผนังแบบขอบตัดรุ่น NEW VOLAKAS (T1-36P1083A) 30X60*A เข้ากับผนังทั้ง 4 ด้านในห้องน้ำชาย และหญิง ห้องละ 104 ตร.ม. ทั้ง 2 ห้อง
- 6.5 ติดตั้งกระเบื้องบัวสีดำแบบขอบตัดรุ่น BELLINI NEGRO 7.5X30 *A รอบห้องทั้งห้องน้ำชายและหญิง ความยาวห้องละ 21 เมตร
- 6.6 ติดตั้งโถสุขภัณฑ์ยี่ห้อ COTTO รุ่น C11000 ดังนี้
 - 6.6.1 ห้องน้ำชายอาคารประถม 2 ชั้น จำนวน 8 ชุด และห้องน้ำหญิงจำนวน 12 ชุด
 - 6.6.2 ห้องน้ำชายอาคาร BCD จำนวน 3 ชุด และห้องน้ำหญิงจำนวน 4 ชุด
- 6.7 ติดตั้งโถปัสสาวะยี่ห้อ COTTO C31217 สีขาวดังนี้
 - 6.7.1 ห้องน้ำชายอาคารประถม 2 ชั้น จำนวน 8 ชุด
 - 6.7.2 ห้องน้ำชายอาคาร BCD จำนวน 3 ชุด
- 6.8 ติดตั้งปลั๊กวาล์วโถปัสสาวะ AMERICAN STANDARD รุ่น FFAS9802-009500BT0 จำนวน 11 ชุด ตามรายละเอียดของโถปัสสาวะในข้อ 6.7
- 6.9 ติดตั้งสายชำระยี่ห้อ HANG 5 รุ่น SS-05CR สี โครเมี่ยมจำนวน 27 ชุด ตามรายละเอียดในข้อ 6.6
- 6.10 ติดตั้งกล่องใส่กระดาษเช็ดมือ AQUARIUS(เล็ก)*ขาวจำนวน 27 ชุด ตามรายละเอียดในข้อ 6.6
- 6.11 ติดตั้งเคาท์เตอร์หน้าท้อปหินอ่อนเป็นสีเดียวกันพร้อมเจาะหลุมเพื่อติดตั้งอ่างล้างหน้ายี่ห้อ American Standard รุ่น TF-0948/0742-WT-0 และก๊อกอ่างล้างหน้าแบบกดเปิด ปล่อยปิดอัตโนมัติ MARINA CT169(HM) ตามรายละเอียดดังนี้
 - 6.11.1 ห้องน้ำชายอาคารประถม 2 ชั้น จำนวน 8 ชุด และห้องน้ำหญิงจำนวน 12 ชุด
 - 6.11.2 ห้องน้ำชายอาคาร BCD จำนวน 3 ชุด และห้องน้ำหญิงจำนวน 3 ชุด

- 6.12 ติดตั้งกระจกเงาหน้าอ่างล้างหน้าทุกอ่าง และติดตั้งไฟแสงสว่างแบบชุดหลอด LED T8 เหนือบานกระจกทุกบาน ตามรายละเอียดดังนี้
- 6.12.1 ห้องน้ำชายอาคารประถม 2 ชั้น จำนวน 8 ชุด และห้องน้ำหญิงจำนวน 12 ชุด
 - 6.12.2 ห้องน้ำชายอาคาร BCD จำนวน 3 ชุด และห้องน้ำหญิงจำนวน 3 ชุด
- 6.13 ติดตั้งโคมไฟแสงสว่างดาวน์ไลท์แบบฝังฝ้ายี่ห้อ LAMPTON ขนาด 15 W เส้นผ่านศูนย์กลาง 7 นิ้ว รุ่น Slim Alu RD 15W/DL สีขาว Daylight จำนวน 6 โคม ต่อห้อง
- 6.14 ติดตั้งชุดสวิทช์แสงสว่าง และเต้ารับปลั๊กไฟทดแทนของเก่าทุกชุด
- 6.15 ติดตั้งพัดลมดูดอากาศขนาด 10 นิ้ว Panasonic FV-25LUT3 แบบติดผนังห้องละ 1 ชุด ทั้งห้องน้ำชายและหญิง
- 6.16 ชัด ฉาบ ซ่อมฝ้าเดิมก่อนทาสีโดยดูรายละเอียดงานสีตามหัวข้อที่ 5
- 6.17 ติดตั้งผนังกันห้องส้วมเป็นยี่ห้อ WILLY Laminated 30 MFF WILLY Serie 61พร้อมประตูวัสดุชนิดเดียวกัน ส่วนเฟรมให้เลือกเป็นวัสดุอลูมิเนียมที่ทางผู้ผลิตวัสดุกันห้องส้วมแนะนำ งานสีของผนังให้ทางผู้เสนอราคานำแคตตาล็อกมาเสนอเพื่อให้ทางเจ้าของโครงการเป็นผู้เลือก โดยมีรายละเอียดดังนี้
- 6.17.1 ห้องน้ำชายอาคารประถม 2 ชั้น จำนวน 8 ห้อง และห้องน้ำหญิงจำนวน 12 ห้อง
 - 6.17.2 ห้องน้ำชายอาคาร BCD จำนวน 3 ห้อง และห้องน้ำหญิงจำนวน 3 ห้อง
- 6.18 ท่อน้ำดีให้เลือกเป็นท่อ PPR ชนิด PN20 ส่วนข้อต่อท่อให้เลือกเป็นวัสดุชนิดเดียวกัน สามารถเชื่อมต่อแบบใช้ความร้อน และเชื่อมต่อแบบเกลียวได้
- 6.19 ท่อน้ำเสียให้เลือกใช้ท่อ PVC ชนิด Class 5 พร้อมข้อต่อที่เป็นวัสดุเดียวกัน เชื่อมต่อเข้าหากันโดยใช้กาว PVC แบบทนแรงดันสูง
- 6.20 ติดตั้งหน้าต่างบานกระทุ้งพร้อมมุ้งลวดกันแมลงรบกวนชุดใหม่ ทั้งห้องส้วมชาย และหญิง
- 6.21 ขณะที่มีการดำเนินงาน ทางผู้เสนอราคาต้องมีผู้ควบคุมงาน หรือหัวหน้างานระดับ Foreman ประจำ Site งานตลอดเวลา
- 6.22 ผู้ควบคุมงาน หรือหัวหน้างานระดับ Foreman ประจำ Site งานนั้น ต้องผ่านการอบรม เจ้าหน้าที่รักษาความปลอดภัยระดับหัวหน้างาน พร้อมแนบใบประกาศการฝึกอบรมให้กับทางโรงเรียนฯ ก่อนเข้าทำงาน

7. รายละเอียดซึ่งเป็นข้อบังคับ

7.1 สีภายในสำหรับผนังปูนฉาบภายใน ผนังและฝ้าเพดานยิปซัมบอร์ด (INTERIOR EMUSION PAINT)

ให้เลือกเป็นแบบเบสสีขาวโดยที่ไม่ต้องผสมแม่สี

ผลิตภัณฑ์	BAYER	CAPTAIN	TOA	ICI / DULUX	NIPPON PAINT
วัสดุอุดรอยแตกร้าว	Beger Acrylic Filler F -200 / Beger Acrylic Sealant	Captain Acrylic Filler 302 Captain Acrylic Sealant	TOA 302 Acrylic Sealant	Dulux Acrylic Filler! Dulux Smoothover	Vinilex Wall Putty
น้ำยารองพื้นปูนเก่า (1 เที่ยว)	Beger Moisture Guard Primer B2106	Captain Repair Trishield	SuperShield Duraclean Contact Primer TOA Contact Primer	Dulux maseal	Nippon Paint FlexiseaVNippon Paint Tilelac Trans Sealer
สีทับหน้า (2 เที่ยว)	Beger Shield Photoclean Ceramic Clean	Para Shield Freshiclean	SuperShield Duraclean Oxygen Plus	Dulux Easycare	Virus Guard Aircare

7.2 รายละเอียดด้านเทคนิค

- ห้องน้ำชายอาคาร BCD

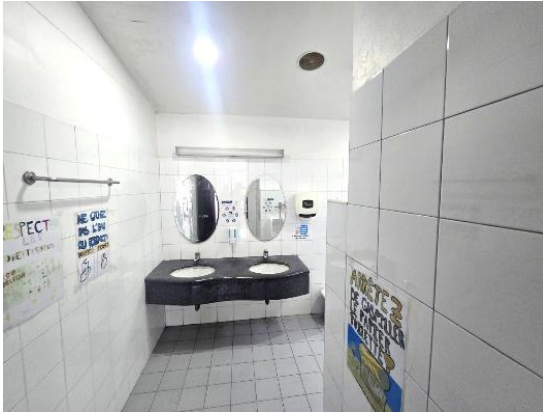


- ห้องน้ำหญิงอาคาร BCD

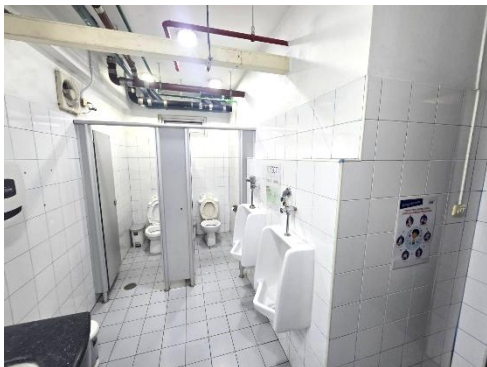
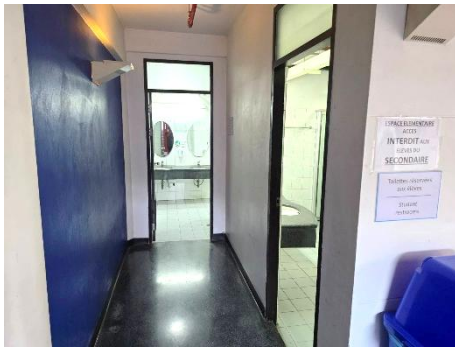


- ห้องน้ำหญิงอาคารประถม 2 ชั้น ฝั่งติด BCD





- ห้องน้ำชายอาคารประถม 2 ชั้น ฝั่งติด BCD



- ห้องน้ำหญิงอาคารประถม 2 ชั้น ฝั่งติดอาคารอำนวยการ



- ห้องน้ำชายอาคารประถม 2 ชั้น ฝั่งติดอาคารอำนวยการ



8. ระยะเวลาดำเนินการ

2 กรกฎาคม – 31 สิงหาคม 2569

9. การรับประกันผลงาน

12 รอบเดือนตั้งแต่ส่งมอบงานให้แก่ทางโรงเรียนฯ ทั้งนี้ไม่รวมถึงข้อผิดพลาดที่เกิดจากการใช้งาน

10. การส่งมอบงาน

10.1 เป็นไปตามข้อที่ 8

10.2 เอกสารส่งมอบงานพร้อมเอกสารรับประกันผลงาน

10.3 เงินรับประกันผลงาน 12 รอบเดือนโดยจะคืนให้ทั้งหมดหลังการรับประกันผลงานสิ้นสุด หรือตามตกลงกับฝ่ายจัดซื้อฯ

10.4 แบบ as built ที่เป็นเอกสาร A1 จำนวน 2 ชุด และแบบไฟล์อิเล็กทรอนิกส์ (AutoCAD)

11. วงเงินในการจัดหา

เป็นไปตามใบเสนอราคาที่ได้รับการคัดเลือก